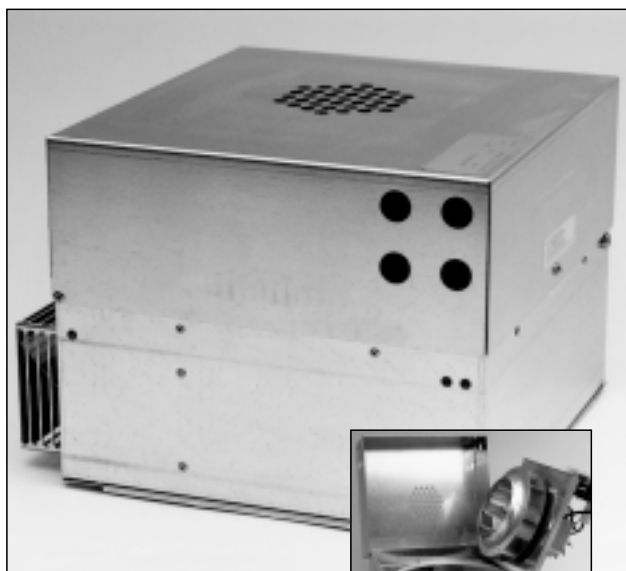


Røyksuger RSG og RSGT



Beskrivelse

Røyksugeren skaper et regulerbart undertrykk i røkkana-
len.

Viften er utstyrt med et failsafe-system som automatisk
måler hastigheten på røkgassene. Bare når hastigheten
overstiger et forhåndsinnstilt og sikkert nivå, kan gassap-
paratet brukes.

Failsafe-systemet hindrer utslipp fra gassapparatet og lek-
kasje av kullos og andre giftige gasser.

Viftetype RSG installeres på en yttervegg og gjør det på
den måten mulig å installere gassapparat i et rom uten
skorstein. Trekken fra viften tillater opptil 15 m lange hori-
sontale røkkkanaler. En lydtemper av typen SLR kan leve-
res som tilbehør for viftetype RSG.

Viftene er spesiallaget for å arbeide i et varmt og foruren-
set miljø og tåler temperaturer på opp til 180°C ved røkka-
nalens utløp.

Konstruksjon

Viftene er laget av galvanisert metallplate og er utstyrt
med et sentrifugalviftehjul som er meget motstandsdyktig
mot forurensninger i røkgassene.

Viftene er utstyrt med en helt lukket, asynkron motor med
forseglede kulelagre med livstidssmøring. Motoren er spe-
sialkonstruert for pålitelig drift ved høye temperaturer. Den
er produsert i samsvar med de internasjonale standarde-
ne IP54 (tetthetsklasse) og F (isoleringsklasse).

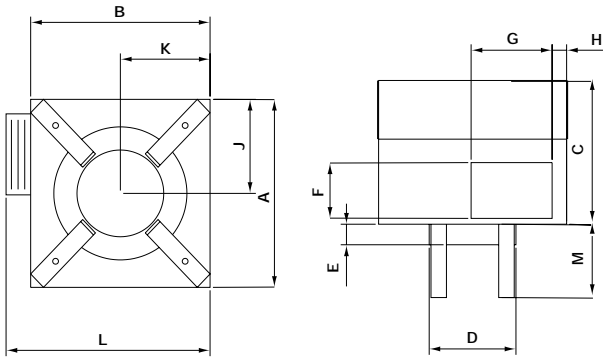
Motoren er plassert inne i motorhuset og er dermed helt
atskilt fra røkgassene.

Den elektriske tilkoblingen er utført med en varmebestan-
dig silikonledning som tåler opptil 200°C. Serien omfatter
vifter med kapasitet fra 60 m³/h til 600 m³/h.

EXHAUSTO yter 2 års fabrikkgaranti.

EXHAUSTO er sertifisert i henhold til ISO 9001.

RSGT - Spesifikasjoner

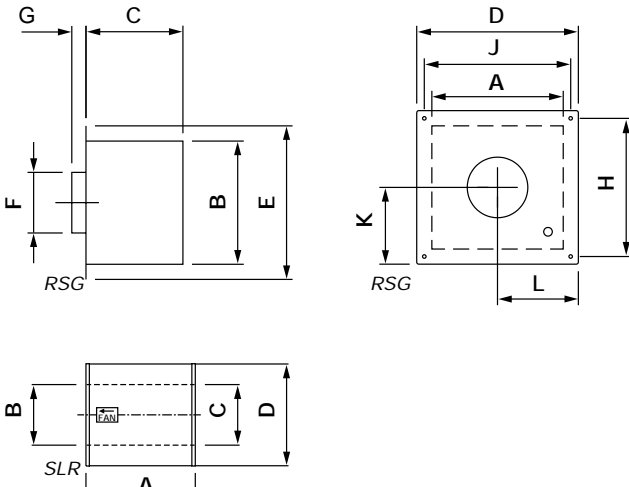


Modell	Omdr /min	1x230V Amp/kW*	Vekt kg
RSGT150	1400	0.2/0.05	15
RSGT200	1400	0.4/0.11	21

*effekt

	A	B	C	D _{INSIDE}	E	F	G	H	J	K	L	M
RSGT150	325	310	240	ø150	35	95	140	25	186	181	352	125
RSGT200	405	380	275	ø203	35	105	170	25	221	215	422	125

RSG - Spesifikasjoner



Modell	Omdr /min	1x230V Amp/kW*	Vekt kg
RSG125	1400	0.3/0.04	11
RSG 150	1400	0.2/0.05	14
RSG 200	1400	0.4/0.11	20

*effekt

	A	B	C	D	E	F _{OUTSIDE}	G	H	J	K	L
RSG 125	265	250	220	336	320	ø121	35	280	296	153	157
RSG 150	325	310	240	400	380	ø146	35	340	360	181	186
RSG 200	405	380	275	478	453	ø196	35	413	438	215	221

Type	A	B _{INSIDE}	C _{INSIDE}	D
SLR125	280	ø128	ø125	ø240
SLR150	280	ø153	ø150	ø265
SLR200	280	ø206	ø203	ø318

RSG/RSGT - Lydnivå til omgivelsene

	RSG125	RSG150	RSG200	RSGT150	RSGT200
Lp dB (A)	29	35	41	36	42

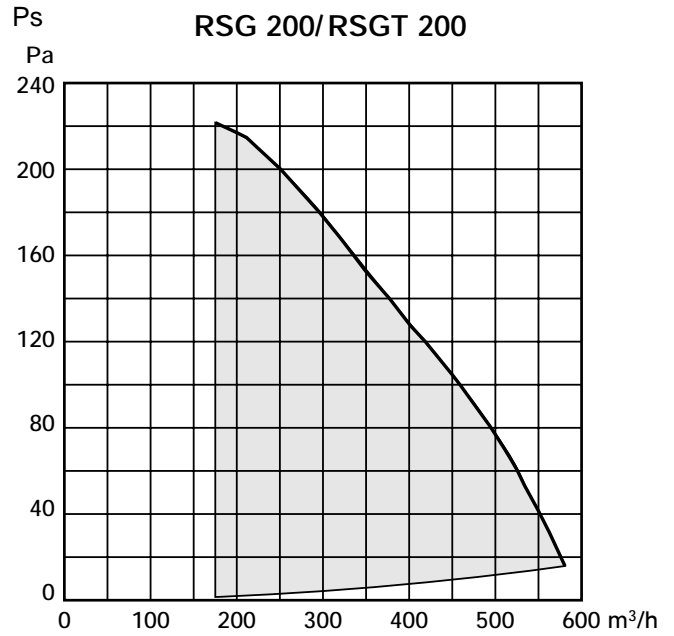
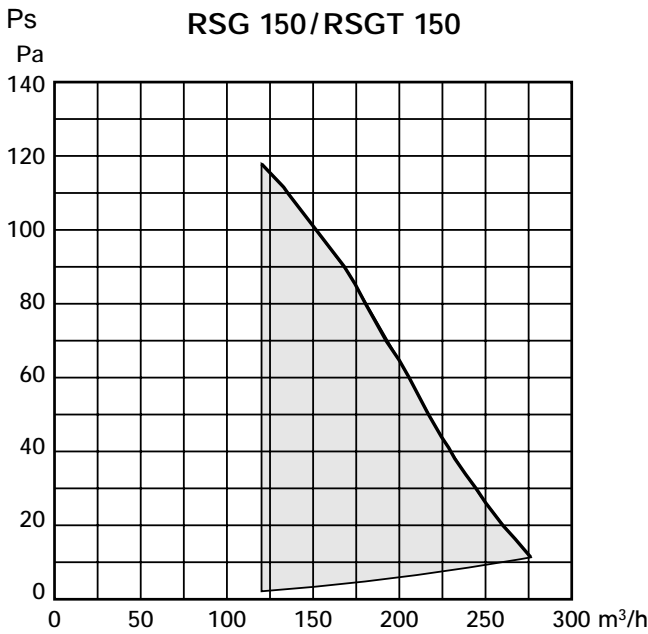
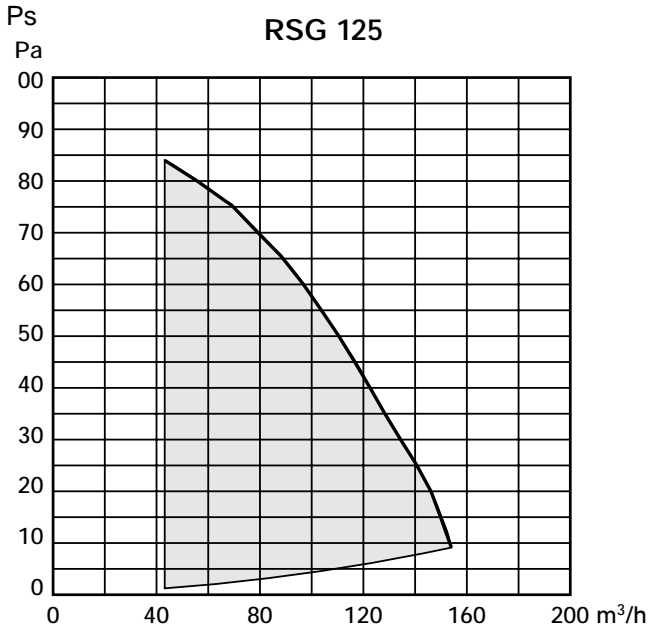
Lp = Lydeffektnivå db (A) på 10 meters avstand fra viften ved halvfærisk utbredelse

Lp (20 meter) = Lp (10 meter) - 6 dB.

RSG/RSGT - Valg av røyksuger

EXHAUSTO er behjelpelig med dimensjonering av vifter.

Valg av vifter og automatik beregnes ut fra DIN 4705 og DIN 18895.



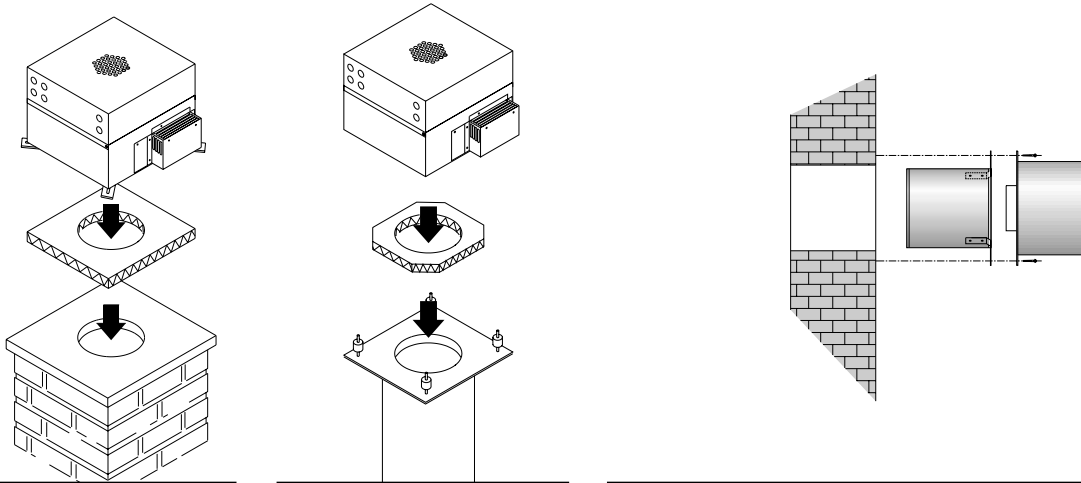
Kapasitetsdiagrammene er målt ved en røkgasstemperatur på 20°C. Viftens kapasitet endres avhengig av temperaturen på røkgassene. Korreksjon av systemtrykktapet ved røkgasstemperaturer som er høyere enn 20°C, beregnes på følgende måte:

$$P_{s, 20} = P_{s, t} \times \frac{273 + t}{293}$$

Eksempel

Systembehov: 500 m³/h og 90 Pa ved 180°C

Valg av røyksuger: 500 m³/h og 139 Pa ved 20°C

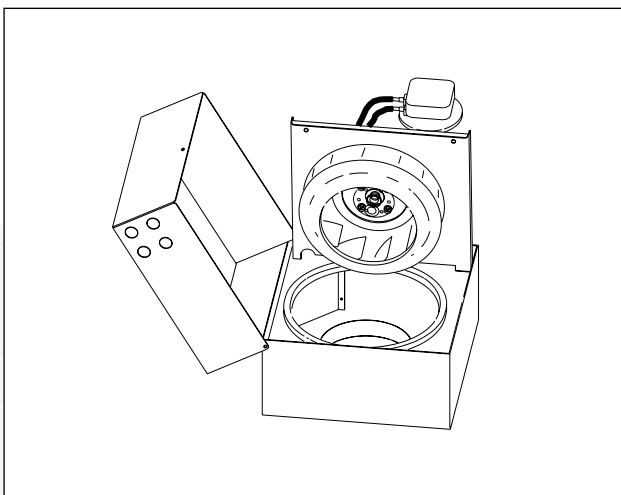


Chimney fan RSGT is located on top of the chimney.
Cut a hole in the glass fibre mat corresponding to the inside diameter of the flue.
Locate the location brackets in the grooves on the underside of the base plate.
The glass fibre mat is placed on the top of the chimney stack with the aluminium facing upwards.

Locate the fan on top of it.
If installed on a metal chimney the fan should be installed with a flange and, if needed, with anti-vibration bolts instead of location brackets.
If the anti-vibration bolts are used, the corners of the glass fibre mat must also be cut off.

Røysugeren monteres på en yttervegg.
Installasjonsveiledningen inneholder detaljerte opplysninger om justering av lengden på lydtemperen avhengig av forskjellige monteringsforhold.
Lag et utskjæring i veggen med en minimumsklaring på 5 mm mellom veggen og lydtemperen eller den isolerte avtrekkskanalen.

RSG/RSGT - Fail-safe system



Viftene har et innebygd fail-safe-system som består av en trykkdifferensbryter og et strømningsmålesystem.

Fail-safe-systemet overholder BS5440:1990 og BS6644:1991.

Røysugeren bør alltid være i drift når varmeapparatet er i bruk.